



PIN für die moderne Messeinrichtung

So funktionieren die neuen digitalen Stromzähler

Haben Sie schon einen neuen digitalen Stromzähler von uns bekommen? Ganz Deutschland rüstet auf die sogenannte moderne Messeinrichtung um. Denn das Gerät kann noch mehr, als nur ihren Zählerstand anzuzeigen: Mit einer PIN können Sie auch Ihren täglichen, wöchentlichen und monatlichen Stromverbrauch der letzten zwei Jahre sehen - und löschen. Das schützt Ihre Daten bei einem Umzug!

Wie geht das? In drei einfachen Schritten:

1. Schritt

4-stelligen PIN anfordern

Ihre PIN können Sie schnell und einfach über unser Kundenportal abrufen. Unter dem Bereich „Mein Zähler“, können Sie Ihre PIN Daten anfordern.

Alternativ können Sie Ihre PIN unter 0 41 06 64 89 07 0 telefonisch anfordern.

2. Schritt

PIN Eingabe zur Aktivierung des Stromzählers

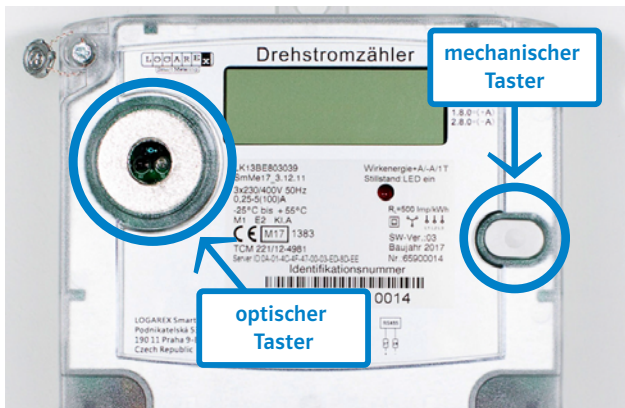
Je nachdem welchen Gerätetyp Sie haben, existieren unterschiedliche Möglichkeiten zur PIN-Eingabe. Grundsätzlich kann zwischen der Bedienung über eine optische Schnittstelle oder der Bedienung über einen mechanischen Taster unterschieden werden. Während die optische Schnittstelle mit Hilfe einer Taschenlampe benutzt wird, wird die mechanische Taste durch „Drücken“ bedient.

Folgende Schritte müssen bei der Eingabe Ihrer PIN beachtet werden:

1. Leuchten/Drücken Sie zweimal kurz auf die optische Schnittstelle/mechanische Taste am Zähler.
2. Auf dem Display erscheint nun die Bezeichnung „PIN“ mit einer 0 an der ersten Stelle.
3. Geben Sie die PIN ein: Einmal kurz auf den Lichtsensor leuchten bzw. die Taste drücken bedeutet eine 1, zweimal kurz leuchten bzw. drücken eine 2 usw. Nach 3 Sekunden ohne leuchten bzw. drücken wird die nächste Stelle aktiv und Sie geben die nächste Ziffer ein.
4. Wiederholen Sie den Punkt 3 bis der PIN komplett eingegeben ist.

Wenn es nicht auf Anhieb klappt, versuchen Sie es einfach nochmal. Sie können die PIN so oft eingeben, bis es funktioniert – es wird nichts gesperrt.

Hinweis: Das gezeigte Zählermodell dient der Visualisierung und kann optisch von Ihrem Gerät abweichen.



3. Schritt

Anzeigen im Hauptmenü verstehen und anwenden

Folgende Tabelle zeigt eine Übersicht der wichtigsten Einstellungen im Hauptmenü. Durch kurzes Anleuchten der optischen Schnittstelle bzw. Drücken der Taste im Hauptmenü, können Sie zwischen den unterschiedlichen Anzeigen wechseln:

Menü

1.8.0.	Ihr Zählerstand für Ihren ganz normalen Stromverbrauch (Bezug) wird unter der OBIS-Kennzahl* 1.8.0. angezeigt.	
2.8.0.	Speisen Sie in das Netz ein, z. B. über eine Photovoltaikanlage, wird Ihr Zählerstand unter der OBIS-Kennzahl* 2.8.0. angezeigt.	
P	Momentane Leistung	
E	Stromverbrauch seit letzter Nullstellung	
1d	Stromverbrauch pro Tag	Die Werte werden alle 24 Stunden aktualisiert. Solange der Zähler noch keine vollständigen Werte für 1d, 7d, 30d bzw. 365d gemessen hat, erscheint -- in der Anzeige. Zunächst sehen Sie die Werte des letzten Tages bzw. der letzten Woche, des letzten Monats und letzten Jahres. Mit einem langen Lichtsignal bzw. Tastendruck von 5 Sekunden lassen sich weitere bis zu 730 Tageswerte, 104 Wochenwerte, 24 Monatswerte und 2 Jahreswerte anzeigen. Bei 1d zum Beispiel sehen Sie mit einem kurzen weiteren Lichtsignal bzw. Tastendruck den Stromverbrauch von vor 2 Tagen. Dafür steht die -2 im Display. Mit weiteren kurzen Lichtsignalen bzw. Tastendruck gelangen Sie zu den Werten von vor 3 Tagen (-3), vor 4 Tagen (-4) usw. Mit einem weiteren langen Lichtsignal bzw. Tastendruck von 5 Sekunden gelangen Sie zurück zum Hauptmenü.
7d	Stromverbrauch pro Woche	
30d	Stromverbrauch pro Monat	
365d	Stromverbrauch pro Jahr	
Inf	Leistungsausgabe optische Schnittstelle aktivieren oder deaktivieren: Per langem Lichtsignal bzw. Tastendruck auf „on“ aktivieren Sie die Ausgabe der Leistung an der Info-Schnittstelle. Mit „off“ deaktivieren Sie diese.	
Pin	PIN-Schutz aktivieren oder deaktivieren: Wählen Sie per langem Lichtsignal bzw. Tastendruck „off“, wenn Sie die verschiedenen Verbräuche auch ohne PIN-Eingabe per Lichtsignal bzw. Tastendruck sehen möchten. Die Leistung wird dann dauerhaft angezeigt. Mit „on“ schützen Sie Ihre Verbrauchsdaten vor den Augen anderer, die Zugang zu Ihrem Stromzähler haben.	
E CLR	E auf Null setzen: Nach einem langen Lichtsignal bzw. Tastendruck von 5 Sekunden erscheint „on“. Mit einem weiteren Signal von 5 Sekunden setzen Sie den Wert E auf Null – wie beim Tageskilometerzähler im Auto.	
HIS CLR	1d, 7d, 30d und 365d löschen: Nach einem langen Lichtsignal bzw. Tastendruck von 5 Sekunden erscheint „on“. Mit einem weiteren Signal von 5 Sekunden löschen Sie die Werte. So schützen Sie Ihre Verbrauchsdaten bei einem Umzug vor neugierigen Blicken des Nachmieters oder Käufers.	

* OBIS-Kennzahl: OBIS ist die Abkürzung für „Object Identification System“ und gibt an, ob es sich um den Stromverbrauch oder die Einspeisung handelt.

Sofern kein neues Lichtsignal bzw. Tastendruck erfolgt, wechselt Ihr Zähler wieder in den normalen Betriebsmodus und zeigt den Zählerstand an.

Übrigens:

Einmal im Jahr bitten wir Sie, Ihren Zähler abzulesen. Hierzu brauchen Sie nur den Zählerstand in der ersten Display-Zeile. Die zusätzlichen Verbrauchswerte, zu denen Sie mit der PIN gelangen, sind nur für Sie zur Information.