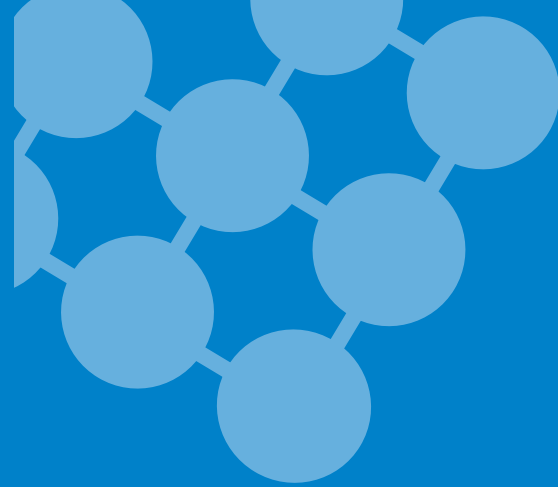


Die moderne Messeinrichtung (mME) ist ein elektronischer Stromzähler mit einer digitalen Anzeige, auf der Sie Ihren Zählerstand, die aktuelle Leistung aller eingeschalteten Elektrogeräte und auch zurückliegende Verbrauchswerte sehen können.



Tipps zum Energiesparen

Durch Anzeigen der aktuellen Leistung sehen Sie genau, wie viel Strom Sie gerade im Haushalt verbrauchen. Tauschen Sie z. B. Ihre alte 60-Watt-Glühlampe durch eine 5-Watt-LED-Lampe aus, sehen Sie die Leistungsdifferenz von 55 Watt direkt am Zähler. Probieren Sie es doch einfach aus.

Weitere Energiespartipps finden Sie auf www.sh-netz.com/energiespartipps

Rechtliche Hinweise

Das Gesetz zur Digitalisierung der Energiewende und das darin enthaltene Messstellenbetriebsgesetz schreiben den Einbau moderner Messeinrichtungen vor. Der Einbau ist für Sie als Kunde und für uns als Messstellenbetreiber bindend. Die Wahl des Messstellenbetreibers steht Ihnen frei.

Schleswig-Holstein Netz GmbH

Schleswig-HeinGas-Platz 1
25451 Quickborn



Wir sind für Sie da!
Tel.: 0 41 06 - 6 48 90 70
www.sh-netz.com/mme

44_0724

Foto: Schleswig-Holstein Netz GmbH



Bedienungsanleitung

So funktioniert Ihre moderne Messeinrichtung

Energie für Land und Leute



Aufbau und Bedienung Ihres Zählers

Die Bedienung Ihrer mME erfolgt über einen mechanischen Taster oder eine optische Schnittstelle. Den Taster bedienen Sie durch Drücken, die optische Schnittstelle durch Anleuchten mit einer Taschenlampe. Ob Ihr Zähler einen Taster bzw. eine optische Schnittstelle hat, hängt davon ab, welches Modell bei Ihnen eingebaut ist.

Display

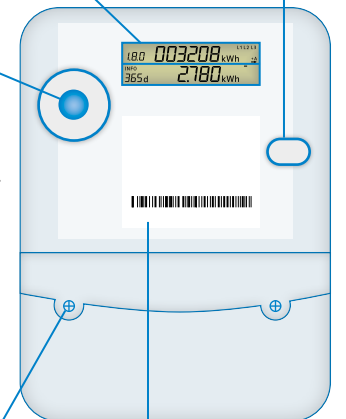
In der 1. Zeile sehen Sie den aktuellen Zählerstand. Nach PIN-Eingabe sehen Sie in der 2. Zeile z.B. Verbrauchswerte aus der Vergangenheit.

Mechanischer Taster

Verfügt Ihre mME über einen mechanischen Taster, können Sie diesen auch zur PIN-Eingabe und Navigation durch das Menü verwenden.

Optische Schnittstelle

Die Bedienung (PIN und Navigation) der opt. Schnittstelle erfolgt mithilfe einer Taschenlampe.



Plomben

Damit ist Ihr Zähler versiegelt und geschützt.

Zählernummer

Über diese Nummer können wir Ihren Zähler zuordnen. Sie finden diese Nummer auf Ihrer Abrechnung.

Ihre persönliche PIN und was sie kann

Sobald Sie Ihre persönliche PIN eingeben, sehen Sie die zweite Displayzeile. Diese zeigt Ihnen z.B. Verbrauchswerte aus der Vergangenheit und die aktuelle Leistung Ihrer eingeschalteten Elektrogeräte an.

So erhalten Sie Ihre PIN

Ihre 4-stellige PIN erhalten Sie in unserem Kundenportal unter: www.sh-netz.com/kundenportal. Hier fordern Sie im Bereich „Mein Zähler“ Ihre PIN-Daten an.



Für Ihre Unterlagen:
Tragen Sie hier Ihre
PIN ein

So geben Sie Ihre PIN ein

1. Den Taster oder die optische Schnittstelle zweimal kurz drücken oder anleuchten
2. Drei Sekunden warten
3. Die Ziffern der PIN eingeben

So geben Sie die Ziffern ein

1. Die erste Ziffer geben Sie durch (ggf. mehrmaliges) Drücken oder Anleuchten ein.
Beispiel: Für eine „3“ leuchten oder drücken Sie dreimal.
2. Warten Sie anschließend drei Sekunden, bis die nächste PIN-Stelle blinkt.
3. Wiederholen Sie den Vorgang, bis die PIN vollständig eingegeben ist.

→ **Jetzt sehen Sie die zweite Displayzeile mit Ihren detaillierten Verbrauchswerten.**

Gut zu wissen: Hat es beim ersten Versuch nicht geklappt? Versuchen Sie es einfach noch einmal. Eine falsche Eingabe führt nicht zur Sperrung.



Hier finden Sie ein Video zur PIN-Eingabe:
www.sh-netz.com/pin



Ihr Zählerstand für die Abrechnung

3 2 3
4

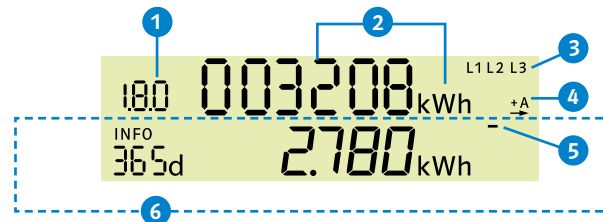
1 OBIS-Kennzahl

Die OBIS-Kennzahl zeigt Ihnen, ob es sich um den Zählerstand Ihres Stromverbrauchs (1.8.0) oder Ihrer Einspeisung (2.8.0) handelt.

Verbrauch	Einspeisung
1.8.0 Messung im Einheitstarif	2.8.0 Messung im Einheitstarif
1.8.1/1.8.2 Messung im Hoch- und Niedertarif	

2 Zählerstand

In der ersten Zeile können Sie Ihren Zählerstand in kWh ablesen.
Übrigens: Bei der Ablesung bleibt alles gleich. Sie lesen Ihren Zählerstand selbst ab und melden uns diesen über das Kundenportal, per App oder Ablesekarte.



Die zweite Displayzeile erscheint erst nach Eingabe Ihrer persönlichen PIN.

3 Anzeige der Spannungsversorgung

Hier sehen Sie, welche Phase für die Messung des Zählers genutzt wird.

4 Aktuelle Energierichtung

+A und Pfeil nach rechts = Bezug
-A und Pfeil nach links = Einspeisung

5 Balkenanzeige

Die Balkenanzeige zeigt an, dass der Strom fließt.

6 Die Infozeile

Die zweite Displayzeile zeigt die aktuelle Leistung aller eingeschalteten Elektrogeräte an. Nach Umschaltung sehen Sie auch Ihre historischen Verbrauchswerte. Diese Informationen sind nicht abrechnungsrelevant und dienen nur als Info.

Die Navigation im Display

Ist die Infozeile aktiviert („Info P“), sehen Sie die aktuelle Leistung. Durch Drücken oder mithilfe einer Taschenlampe gelangen Sie zu folgenden Informationen:

Informationen zum Verbrauch:

- 1.8.0 Info E** Individuelle Verbrauchsanzeige
- 1.8.0 Info 1d** Verbrauch innerhalb der letzten 24 Std.
- 1.8.0 Info 7d** Verbrauch innerhalb der letzten 7 Tage
- 1.8.0 Info 30d** Verbrauch innerhalb der letzten 30 Tage
- 1.8.0 Info 365d** Verbrauch innerhalb des letzten Jahres

Informationen zur Einspeisung:

- 2.8.0 Info E** Individuelle Einspeiseanzeige
- 2.8.0 Info 1d** Einspeisung innerhalb der letzten 24 Std.
- 2.8.0 Info 7d** Einspeisung innerhalb der letzten 7 Tage
- 2.8.0 Info 30d** Einspeisung innerhalb der letzten 30 Tage
- 2.8.0 Info 365d** Einspeisung innerhalb des letzten Jahres

Weitere Funktionen:

- Info E Clr** Individuelle Anzeige löschen
- Info HIS Clr** Historische Daten auf Null setzen
- Info Inf ON/OFF** De-/Aktivierung erweiterter Datensatz an optischer Schnittstelle
- Info Pin ON/OFF** De-/Aktivierung PIN-Schutz

PIN-Schutz deaktivieren

Wenn Sie den PIN-Schutz deaktivieren, wird die zweite Displayzeile dauerhaft angezeigt.

1. Durch Drücken oder Anleuchten den INFO-Bereich „Info Pin ON/OFF“ auswählen.
2. Die Auswahl durch mindestens fünf Sekunden Drücken oder Anleuchten bestätigen.
3. Sehen Sie im Display „Info Pin OFF“, ist die PIN-Eingabe deaktiviert.

Übrigens: In der Standardeinstellung ist der PIN-Schutz aktiviert und die zweite Displayzeile wird innerhalb kurzer Zeit automatisch ausgeblendet und gesperrt.



Wie sicher sind Ihre Daten?

Der Gesetzgeber und auch die Schleswig-Holstein Netz gewährleisten höchste Standards bei Sicherheit und Datenschutz. Ihre moderne Messeinrichtung sendet und empfängt keine Daten. So sind beispielsweise die historischen Verbrauchswerte über Ihre PIN vor unerlaubten Zugriffen am Gerät geschützt.



Was passiert bei einem Umzug mit Ihren historischen Daten?

Die Verbrauchswerte aus der vergangenen Zeit können Sie ganz einfach löschen. Das schützt Ihre Daten z.B. bei einem Umzug.

1. Im INFO-Bereich durch Drücken oder Anleuchten „Info HIS Clr“ auswählen.
 2. Auswahl durch mindestens fünf Sekunden Drücken oder Anleuchten bestätigen.
 3. Sie sehen im Display „Clr“ oder „HIS Clr on“.
 4. Auswahl durch mindestens fünf Sekunden Drücken oder Anleuchten auswählen.
- **Ihre historischen Daten wurden erfolgreich gelöscht.**