

Wie kommen neue Industrie- oder Gewerbebetriebe, Windanlagen oder Solarparks an unser Mittelspannungsnetz? In mehreren Schritten gehen wir einen gemeinsamen Weg, um Ihre Erzeugungsanlage oder Ihre Firma sicher an unser Netz anzuschließen.

Je nach Projektverlauf nehmen wir Ihren Stromanschluss im Durchschnitt ein Jahr nach der ersten Anfrage in Betrieb. Sind Ihre Planungen bereits weit fortgeschritten und Ihre Unterlagen weitgehend vollständig, schließen wir Ihre Anlagen natürlich auch deutlich schneller ans Netz an.

Wir bieten Ihnen auch den Bau der Trafostation aus einer Hand an – so können Sie den Prozess beschleunigen, weil Schnittstellen entfallen. Über unsere gemeinsamen Schritte sprechen wir gern mit Ihnen und allen Beteiligten persönlich, um Fragen zu klären und den Ablauf für Sie transparent zu machen.

- ✓ Info-E-Mails zum aktuellen Status nach wichtigen Prozessschritten
- ✓ Persönlicher Ansprechpartner
- ✓ Planungsgespräch mit allen Beteiligten
- ✓ Verschiedene Dienstleistungen (z. B. Bau der Trafostation) und Netzanschluss aus einer Hand

Schleswig-Holstein Netz AG
Schleswig-HeinGas-Platz 1
25451 Quickborn

www.sh-netz.com

SHNG 05/2017



Foto:
© iStockphoto, william87



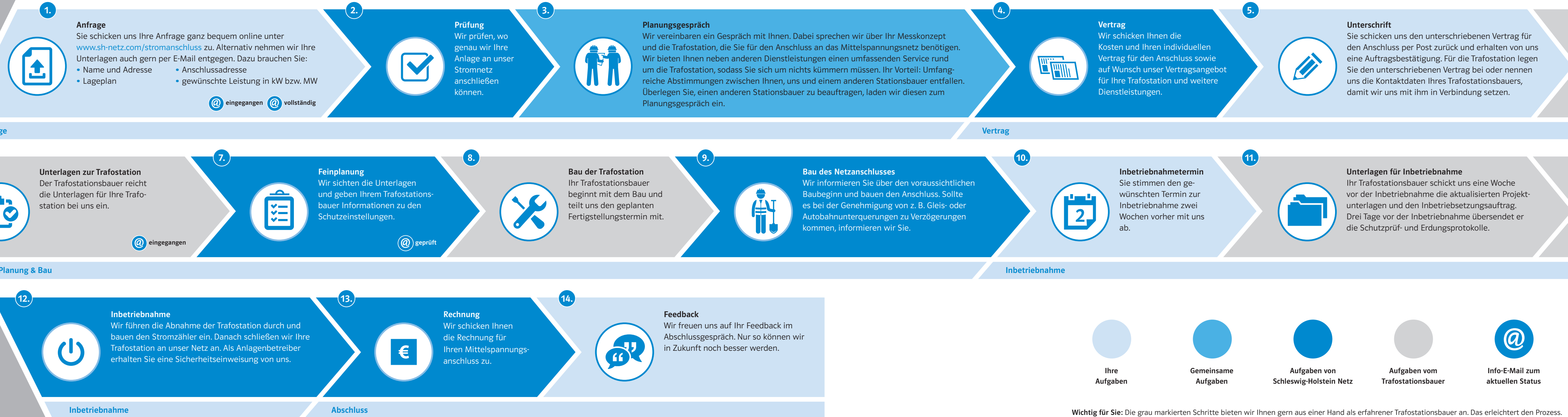
Ihr Anschluss an unser Netz

Der Weg zu Ihrem Mittelspannungsanschluss

Netze für neue Energie



Unser gemeinsamer Weg im Überblick



Wichtig für Sie: Die grau markierten Schritte bieten wir Ihnen gern aus einer Hand als erfahrener Trafostationsbauer an. Das erleichtert den Prozess.