

Wie kommen neue Industrie- oder Gewerbebetriebe, Windanlagen oder Solarparks an unser Mittelspannungsnetz? In mehreren Schritten gehen wir einen gemeinsamen Weg, um Ihre Erzeugungsanlage oder Ihre Firma sicher an unser Netz anzuschließen.

Sie erhalten einen persönlichen Ansprechpartner, der Sie durch den gesamten Prozess begleitet. Im Laufe des Prozesses erhalten Sie Info-E-Mails zum aktuellen Status nach wichtigen Prozessschritten. Durch ein gemeinsames Planungsgespräch mit allen Beteiligten stellen wir sicher, all Ihren Bedürfnissen gerecht zu werden.

Wir bieten Ihnen auch die Lieferung der Kundenstation aus einer Hand an. Dies beschleunigt den Prozess, da Schnittstellen entfallen. Über unsere gemeinsamen Schritte sprechen wir gerne mit Ihnen und allen Beteiligten persönlich, um Fragen zu klären und den Ablauf für Sie transparent zu machen.

Schleswig-Holstein Netz AG
Schleswig-HeinGas-Platz 1
25451 Quickborn

www.sh-netz.com

SHNG 08/2017



Foto:
© iStockphoto, william87



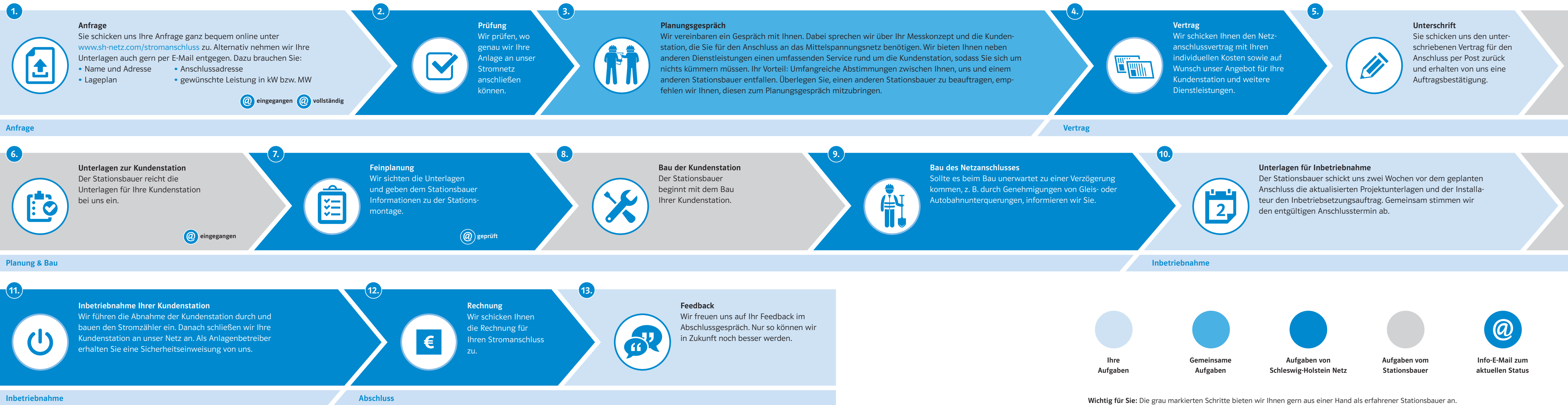
Ihr Stromanschluss

Der Weg zum Anschluss Ihrer Kundenstation
an unser Mittelspannungsnetz

Netze für neue Energie

 Schleswig-Holstein
Netz

Unser gemeinsamer Weg im Überblick



Wichtig für Sie: Die grau markierten Schritte bieten wir Ihnen gern aus einer Hand als erfahrener Stationsbauer an. So kommen Sie einfacher und schneller zu Ihrem Anschluss.