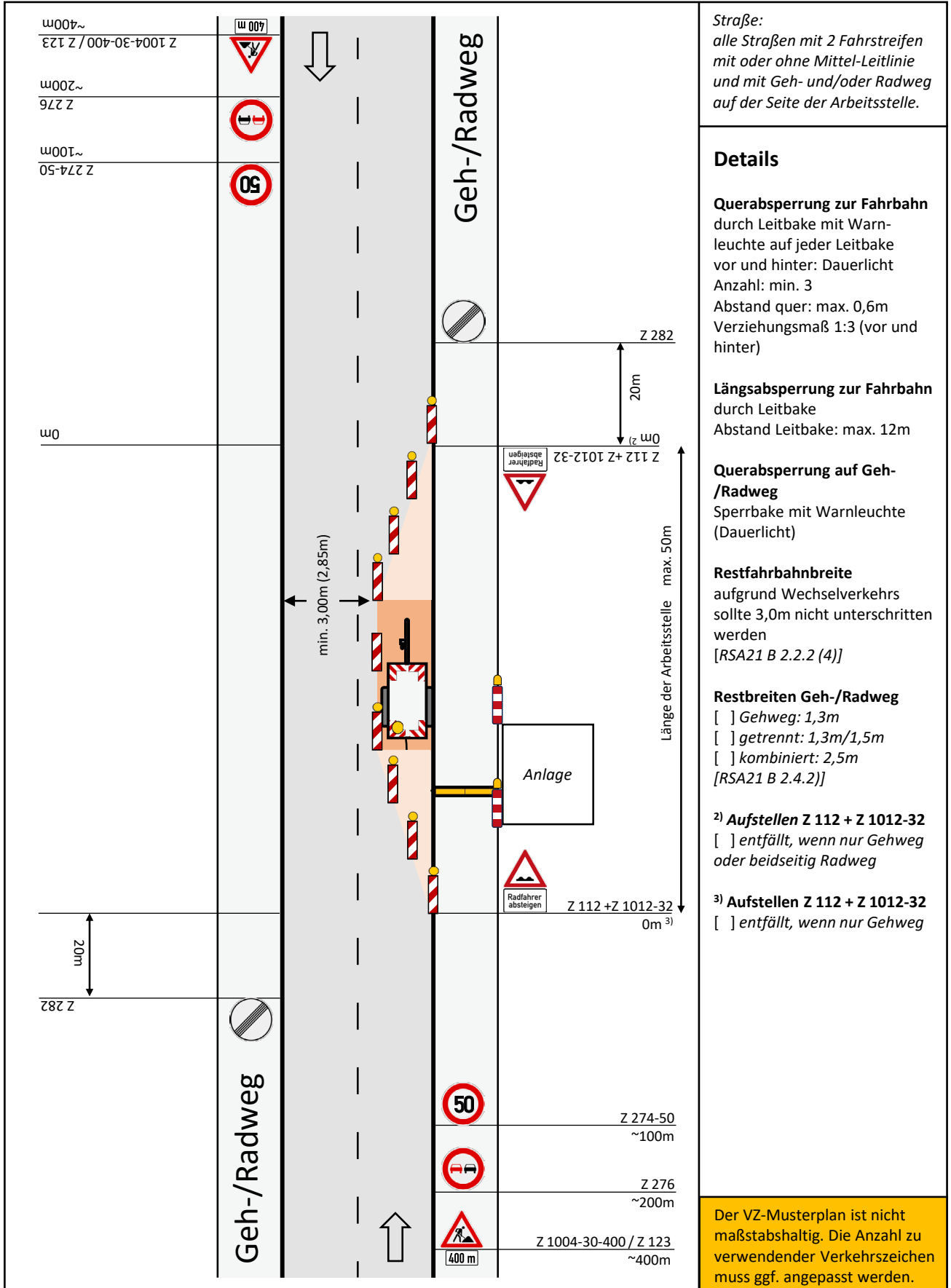




$\leq 15\text{min}$  Tagesbaust.   
 Nachtbaust.   
 ALD (>24h)



10 Außerorts passiv Nacht-lang



**Straße:**  
 alle Straßen mit 2 Fahrstreifen  
 mit oder ohne Mittel-Leitlinie  
 und mit Geh- und/oder Radweg  
 auf der Seite der Arbeitsstelle.

- Details**
- Querabspernung zur Fahrbahn**  
 durch Leitbake mit Warn-  
 leuchte auf jeder Leitbake  
 vor und hinter: Dauerlicht  
 Anzahl: min. 3  
 Abstand quer: max. 0,6m  
 Verziehungsmaß 1:3 (vor und  
 hinter)
  - Längsabspernung zur Fahrbahn**  
 durch Leitbake  
 Abstand Leitbake: max. 12m
  - Querabspernung auf Geh-  
 /Radweg**  
 Sperrbake mit Warnleuchte  
 (Dauerlicht)
  - Restfahrbahnbreite**  
 aufgrund Wechselverkehrs  
 sollte 3,0m nicht unterschritten  
 werden  
 [RSA21 B 2.2.2 (4)]
  - Restbreiten Geh-/Radweg**  
 [ ] Gehweg: 1,3m  
 [ ] getrennt: 1,3m/1,5m  
 [ ] kombiniert: 2,5m  
 [RSA21 B 2.4.2]]
  - <sup>2)</sup> **Aufstellen Z 112 + Z 1012-32**  
 [ ] entfällt, wenn nur Gehweg  
 oder beidseitig Radweg
  - <sup>3)</sup> **Aufstellen Z 112 + Z 1012-32**  
 [ ] entfällt, wenn nur Gehweg

Der VZ-Musterplan ist nicht  
 maßstabshaltig. Die Anzahl zu  
 verwendender Verkehrszeichen  
 muss ggf. angepasst werden.

Verkehrszeichen-Musterplan der Schleswig-Holstein Netz