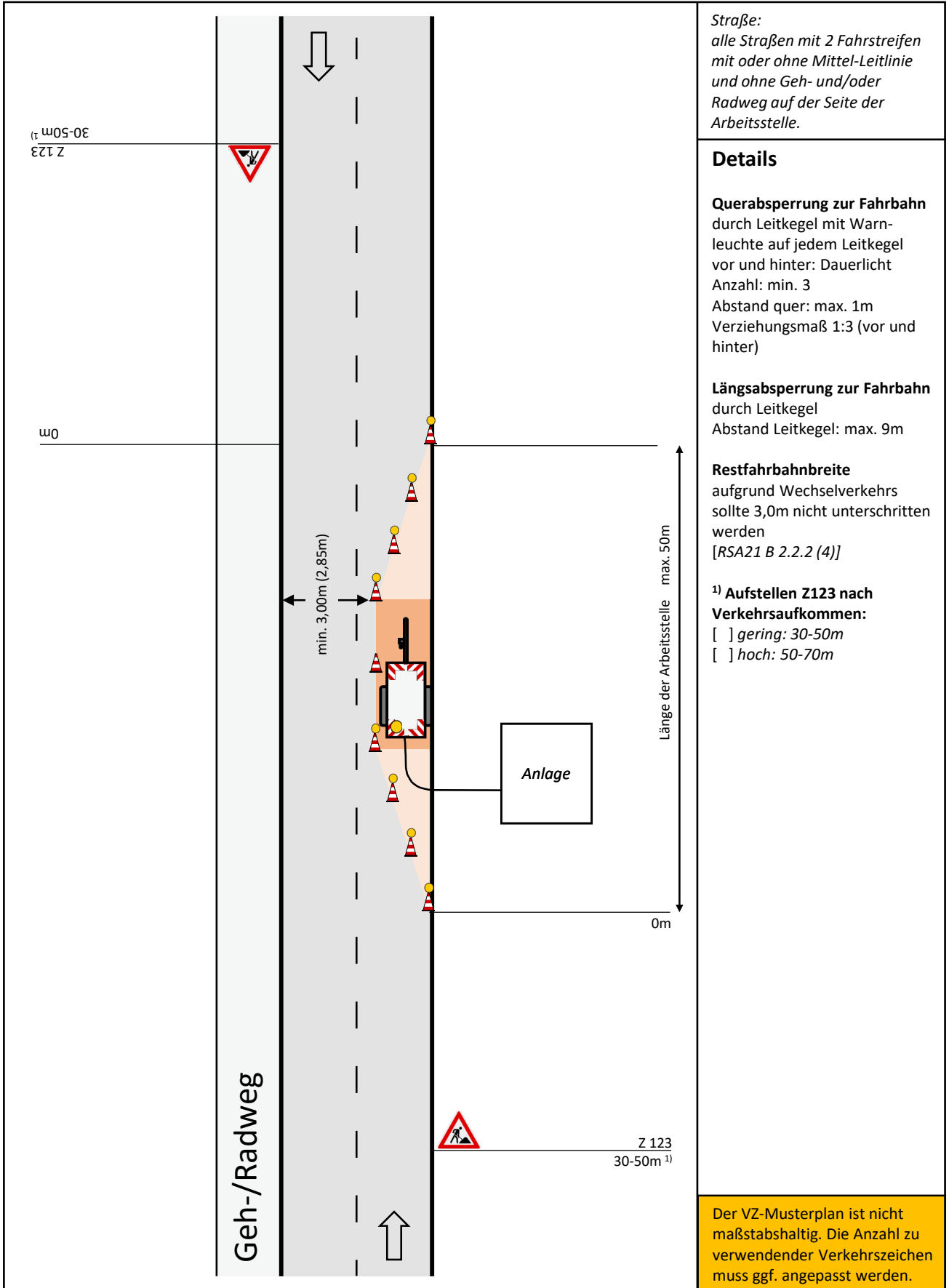




≤ 15min
Tagesbaust. [Icon]
Nachtbaust. [Icon]
ALD (>24h) [Icon]



14 Innerorts alles Nacht



Straße:
alle Straßen mit 2 Fahrstreifen
mit oder ohne Mittel-Leitlinie
und ohne Geh- und/oder
Radweg auf der Seite der
Arbeitsstelle.

Details

Querabspernung zur Fahrbahn
durch Leitkegel mit Warn-
leuchte auf jedem Leitkegel
vor und hinter: Dauerlicht
Anzahl: min. 3
Abstand quer: max. 1m
Verziehungsmaß 1:3 (vor und
hinter)

Längsabspernung zur Fahrbahn
durch Leitkegel
Abstand Leitkegel: max. 9m

Restfahrbahnbreite
aufgrund Wechselverkehrs
sollte 3,0m nicht unterschritten
werden
[RSA21 B 2.2.2 (4)]

**1) Aufstellen Z123 nach
Verkehrsaufkommen:**
[] gering: 30-50m
[] hoch: 50-70m

Der VZ-Musterplan ist nicht
maßstabshaltig. Die Anzahl zu
verwendender Verkehrszeichen
muss ggf. angepasst werden.