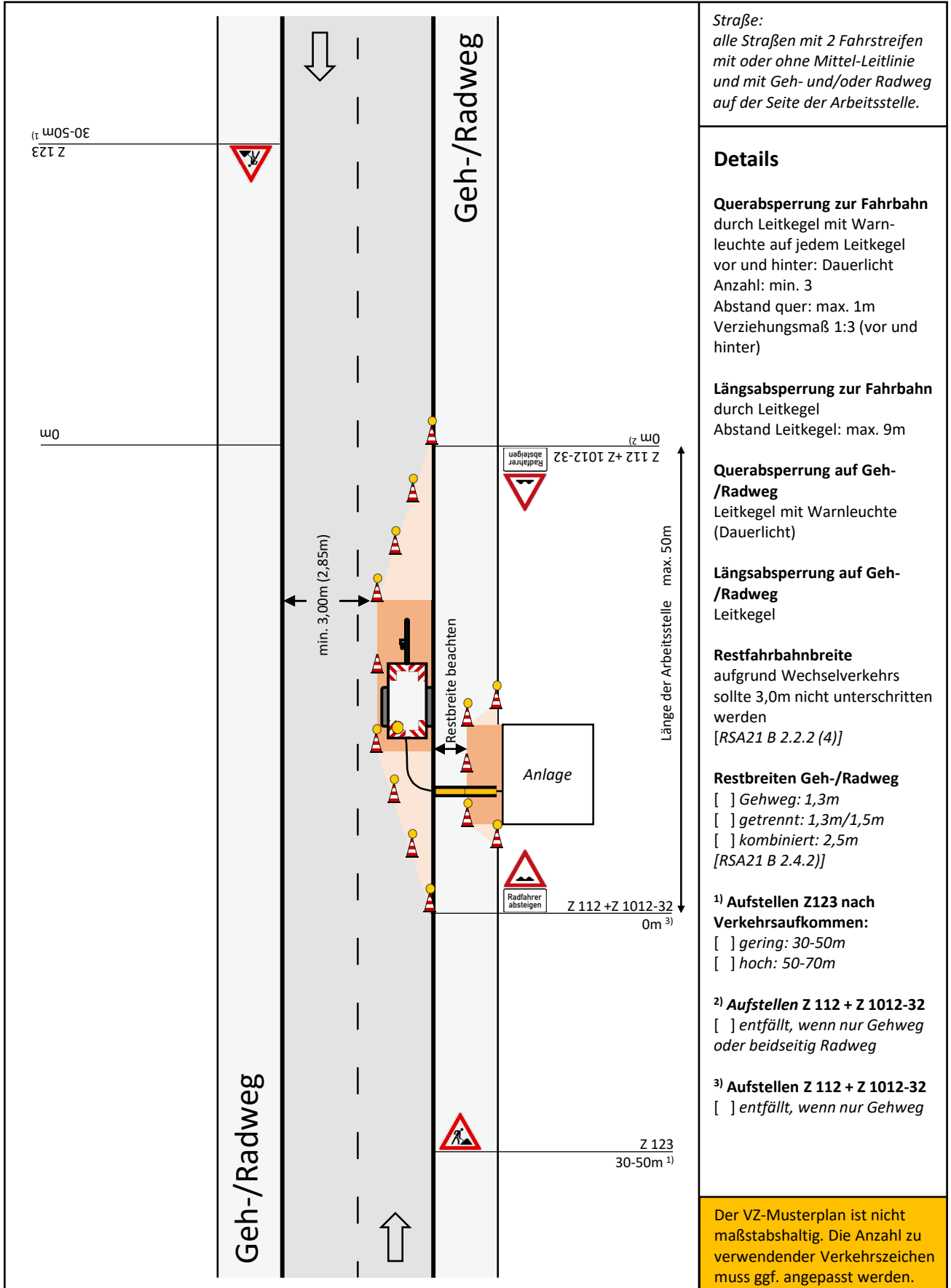




≤ 15min Tagesbaust. Nachtbaust. ALD (>24h)



2 Innerorts aktiv Nacht



Straße:
alle Straßen mit 2 Fahrstreifen
mit oder ohne Mittel-Leitlinie
und mit Geh- und/oder Radweg
auf der Seite der Arbeitsstelle.

- Details**
- Querabspernung zur Fahrbahn**
durch Leitkegel mit Warn-
leuchte auf jedem Leitkegel
vor und hinter: Dauerlicht
Anzahl: min. 3
Abstand quer: max. 1m
Verziehungsmaß 1:3 (vor und
hinter)
 - Längsabspernung zur Fahrbahn**
durch Leitkegel
Abstand Leitkegel: max. 9m
 - Querabspernung auf Geh-
/Radweg**
Leitkegel mit Warnleuchte
(Dauerlicht)
 - Längsabspernung auf Geh-
/Radweg**
Leitkegel
 - Restfahrbahnbreite**
aufgrund Wechselverkehrs
sollte 3,0m nicht unterschritten
werden
[RSA21 B 2.2.2 (4)]
 - Restbreiten Geh-/Radweg**
[] Gehweg: 1,3m
[] getrennt: 1,3m/1,5m
[] kombiniert: 2,5m
[RSA21 B 2.4.2)]
 - 1) Aufstellen Z123 nach
Verkehrsaufkommen:**
[] gering: 30-50m
[] hoch: 50-70m
 - 2) Aufstellen Z 112 + Z 1012-32**
[] entfällt, wenn nur Gehweg
oder beidseitig Radweg
 - 3) Aufstellen Z 112 + Z 1012-32**
[] entfällt, wenn nur Gehweg

Der VZ-Musterplan ist nicht
maßstabshaltig. Die Anzahl zu
verwendender Verkehrszeichen
muss ggf. angepasst werden.

Verkehrszeichen-Musterplan der Schleswig-Holstein Netz