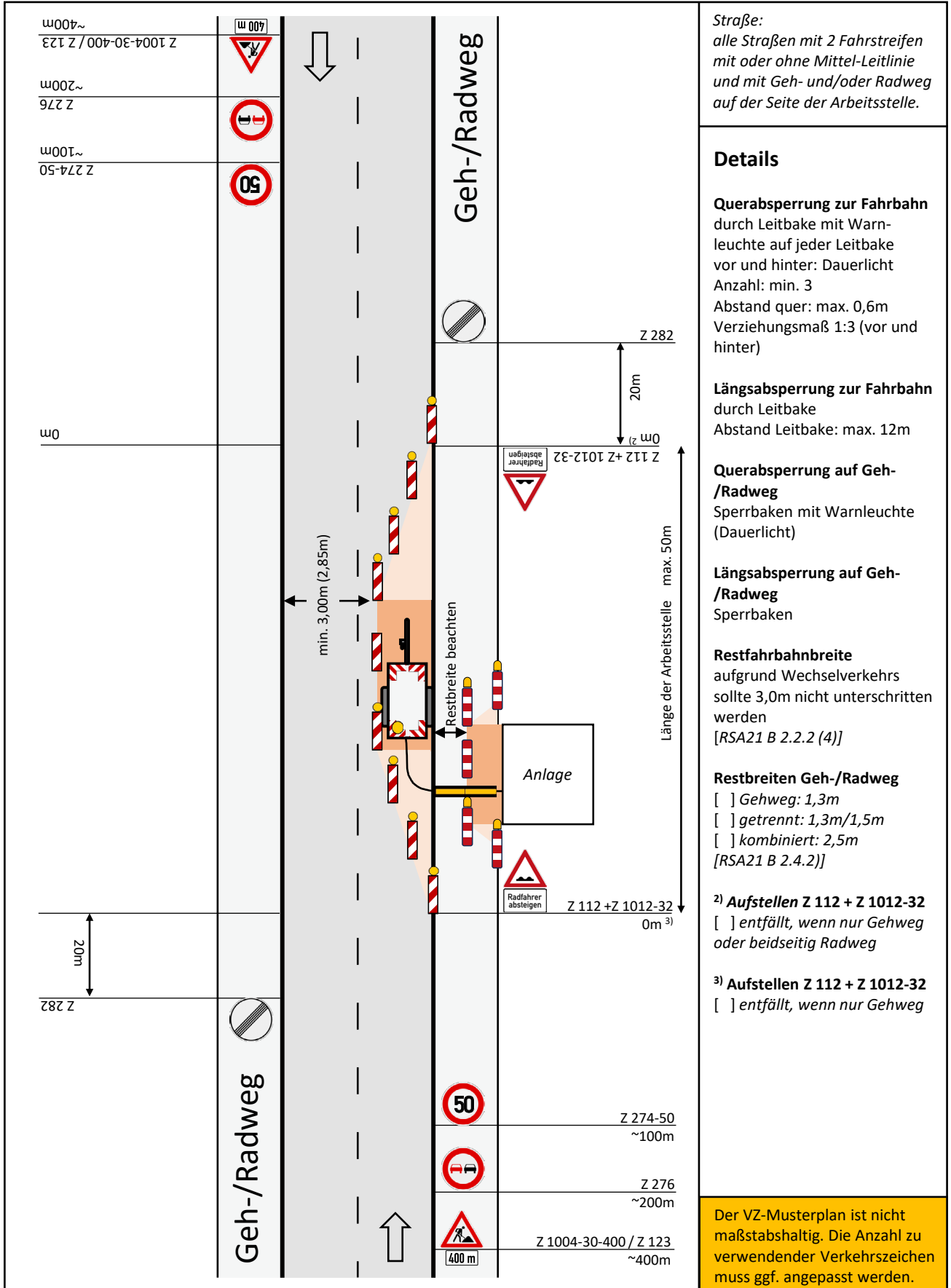




$\leq 15\text{min}$ Tagesbaust. Nachtbaust.
 ALD (>24h)



5 Außerorts aktiv Nacht-lang



Straße:
 alle Straßen mit 2 Fahrstreifen mit oder ohne Mittel-Leitlinie und mit Geh- und/oder Radweg auf der Seite der Arbeitsstelle.

Details

Querabspernung zur Fahrbahn
 durch Leitbake mit Warnleuchte auf jeder Leitbake vor und hinter: Dauerlicht
 Anzahl: min. 3
 Abstand quer: max. 0,6m
 Verziehungsmaß 1:3 (vor und hinter)

Längsabspernung zur Fahrbahn
 durch Leitbake
 Abstand Leitbake: max. 12m

Querabspernung auf Geh-/Radweg
 Sperrbaken mit Warnleuchte (Dauerlicht)

Längsabspernung auf Geh-/Radweg
 Sperrbaken

Restfahrbahnbreite
 aufgrund Wechselverkehrs sollte 3,0m nicht unterschritten werden
 [RSA21 B 2.2.2 (4)]

Restbreiten Geh-/Radweg
 [] Gehweg: 1,3m
 [] getrennt: 1,3m/1,5m
 [] kombiniert: 2,5m
 [RSA21 B 2.4.2)]

²⁾ **Aufstellen Z 112 + Z 1012-32**
 [] entfällt, wenn nur Gehweg oder beidseitig Radweg

³⁾ **Aufstellen Z 112 + Z 1012-32**
 [] entfällt, wenn nur Gehweg

Der VZ-Musterplan ist nicht maßstabshaltig. Die Anzahl zu verwendender Verkehrszeichen muss ggf. angepasst werden.