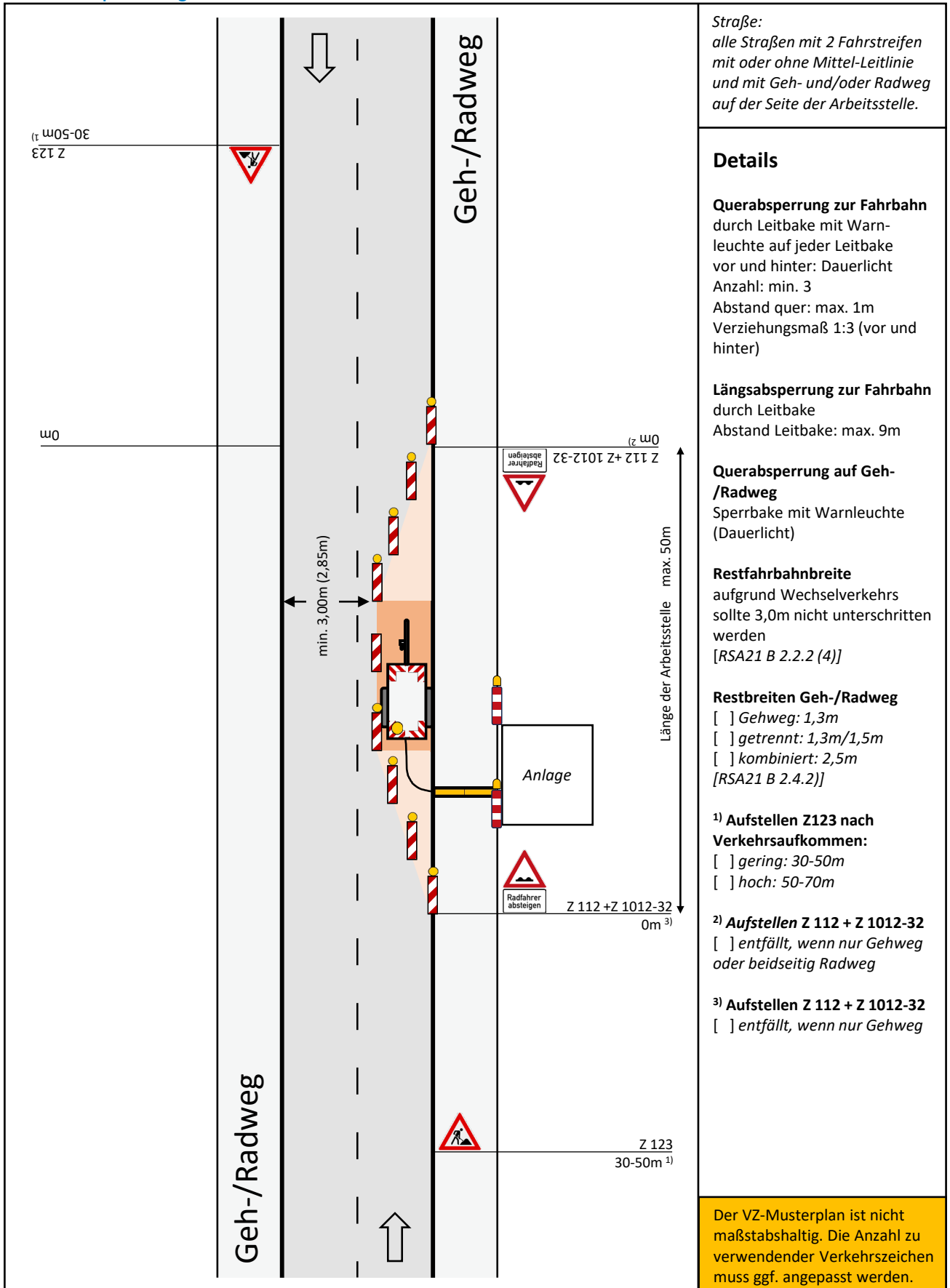




≤ 15min  
Tagesbaust. [Icon]  
Nachtbaust. [Icon]  
ALD (>24h) [Icon]



8 Innerorts passiv lang



**Straße:**  
alle Straßen mit 2 Fahrstreifen  
mit oder ohne Mittel-Leitlinie  
und mit Geh- und/oder Radweg  
auf der Seite der Arbeitsstelle.

- Details**
- Querabspernung zur Fahrbahn**  
durch Leitbake mit Warn-  
leuchte auf jeder Leitbake  
vor und hinter: Dauerlicht  
Anzahl: min. 3  
Abstand quer: max. 1m  
Verziehungsmaß 1:3 (vor und  
hinter)
  - Längsabspernung zur Fahrbahn**  
durch Leitbake  
Abstand Leitbake: max. 9m
  - Querabspernung auf Geh-  
/Radweg**  
Sperrbake mit Warnleuchte  
(Dauerlicht)
  - Restfahrbahnbreite**  
aufgrund Wechselverkehrs  
sollte 3,0m nicht unterschritten  
werden  
[RSA21 B 2.2.2 (4)]
  - Restbreiten Geh-/Radweg**  
[ ] Gehweg: 1,3m  
[ ] getrennt: 1,3m/1,5m  
[ ] kombiniert: 2,5m  
[RSA21 B 2.4.2]]
  - 1) Aufstellen Z123 nach  
Verkehrsaufkommen:**  
[ ] gering: 30-50m  
[ ] hoch: 50-70m
  - 2) Aufstellen Z 112 + Z 1012-32**  
[ ] entfällt, wenn nur Gehweg  
oder beidseitig Radweg
  - 3) Aufstellen Z 112 + Z 1012-32**  
[ ] entfällt, wenn nur Gehweg

Der VZ-Musterplan ist nicht  
maßstabshaltig. Die Anzahl zu  
verwendender Verkehrszeichen  
muss ggf. angepasst werden.

Verkehrszeichen-Musterplan der Schleswig-Holstein Netz