



„Schietwetter“ auf der Baustelle

BauBrief 7

Oktober 2017

Ersatzneubau 110-kV-Freileitung Marne/West – Süderdonn

Sehr geehrte Damen und Herren,

mit diesem siebten BauBrief informieren wir Sie wieder, wie gewohnt, über den aktuellen Stand der Bauarbeiten der 110-kV-Freileitung zwischen den Umspannwerken (UW) Marne/West und Süderdonn.

„Schietwetter“ auf der Baustelle

Sicherlich sind Ihnen die schlechten Witterungsverhältnisse in den letzten Wochen nicht entgangen. Durch den anhaltenden Starkregen sind teilweise Gräben übergelaufen und die landwirtschaftlichen Flächen so feucht und weich, dass sie nicht mehr befahrbar sind. Das hat zur Folge, dass die Wege zu den Mastbaustellen nicht wie geplant angelegt werden konnten. Die sogenannten Baggermatten aus Holz, die den Boden vor Schäden durch den Baustellenverkehr schützen, können bei diesen Bodenverhältnissen nicht verlegt werden. Da die Wege so bodenschonend wie möglich angelegt werden sollen, pausieren stellenweise die Arbeiten auf dem dritten Bauabschnitt zwischen Mast 14 und dem UW Marne/West solange, bis die Böden wieder ausreichend abgetrocknet sind.

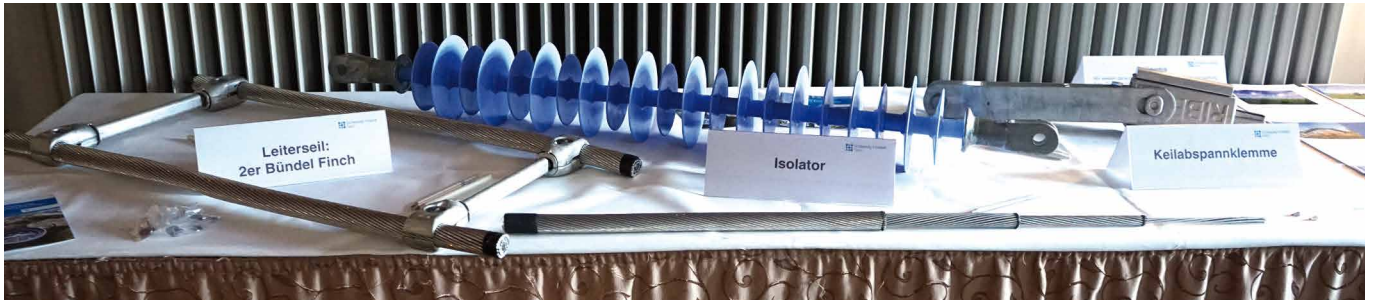
Bedingt durch das „Schietwetter“ verzögern sich die Fertigstellung der Bauzufahrten und die daran anschließenden Baumaßnahmen an den Masten selbst. Der ursprünglich für Ende März 2018 geplante Termin der Inbetriebnahme der neuen Leitung wird sich voraussichtlich nach hinten verschieben.

Vor diesem Hintergrund wird in den nächsten Wochen Herr Jörg Hommel, Projektleiter der Schleswig-Holstein Netz AG (SH Netz), persönlich auf die Eigentümer und Pächter auf dem dritten Bauabschnitt zukommen, um mit ihnen das weitere Vorgehen zu besprechen.

Zweiter BauDialog

Am 12.10.2017 hat SH Netz zum zweiten BauDialog in das Hotel & Restaurant „Am alten Bahnhof“ in Marne eingeladen. Die Gäste nutzten die Gelegenheit, sich anhand einer Fotoausstellung zu den einzelnen Arbeitsschritten des Ersatzneubaus zu informieren. Darüber hinaus konnten sie Exponate aus dem Freileitungsbau wie zum Beispiel Isolatoren oder Leiterseile mit eigenen Händen erfahren.

Natürlich war auch genügend Zeit, um persönlich ins Gespräch zu kommen und sich mit den verantwortlichen Projektleitern von SH Netz und der Baufirma SPIE SAG GmbH zu Themen rund um den Leitungsbau auszutauschen.



Exponate aus dem Freileitungsbau

Kontakt

Haben Sie Fragen, Anregungen und/oder sonstige Anmerkungen? Wenden Sie sich gerne an den Projektleiter Bau von SH Netz oder die Dialogbegleitung von Prognos. Wir freuen uns auf Ihre Mitteilungen!

Mit freundlichen Grüßen

Jörg Hommel

Jutta Struwe



Jörg Hommel
Projektleiter

Schleswig-Holstein Netz AG
Schleswig-HeinGas-Platz 1
25451 Quickborn
T 0 43 31-18 96 33
joerg.hommel@hansewerk.com



Jutta Struwe
Dialogbegleitung

Prognos AG
Goethestr. 85
10623 Berlin
T 0 30-5 20 05 92 06
jutta.struwe@prognos.com